

# 一般世帯向住宅 3DK

## 湖畔団地(支笏湖温泉番外地) ※単独住宅

8棟 30号

2階建 風呂付 エレベーターなし

竣工年 昭和53年  
面積 67.7m<sup>2</sup>



- |                   |   |
|-------------------|---|
| 1) 風呂             | ○ |
| 2) エレベーター         | × |
| 3) ガス給湯器          | × |
| 4) シャワー           | ○ |
| 5) 物置             | ○ |
| 6) カーテンレール        | × |
| 7) 共聴アンテナ         | ○ |
| 8) BS接続端子         | × |
| ※ 接続には入居者負担が必要です。 |   |
| 9) 照明器具及び灯油タンク    | × |
| 10) 駐車場           | ○ |
| 11) 24時間換気システム    | × |
| 12) プロパンガス使用      | ○ |
| 13) ストープ          | × |
| (煙突ストープ使用可)       |   |

学区：支笏湖小学校・千歳中学校

1. 入居資格：
  - ①千歳市内在住又は勤務場所のある方
  - ②単身者は
    - ・60歳以上の方
    - ・身体障害者手帳を持つ方（1級から4級）
    - ・精神障害者手帳（1級から3級）を持つ方
    - ・知的障害者療育手帳（A又はB判定）を持つ方
    - ・生活保護受給者
  - ③法律で定める収入基準を満たす方
  - ④市税などに滞納のない方
  - ⑤現在住宅にお困りの方（入居しようとする方全員に持ち家がないこと）
  - ⑥暴力団員でない方
2. 受付：入居資格に該当する方は市指定の申込書に記入する  
(添付書類及び持参するもの)
  - ①身体障害者手帳・精神障害者手帳・療育手帳
  - ②生活保護の証明等
3. 当選の場合：提出していただく書類
  - ①納税証明書（市役所第2庁舎1階1番窓口 金額300円）
  - ②所得を確認できるもの  
所得課税証明書等
  - ③家賃領収書（直近月の振込票・記帳後の通帳・家賃帳など）

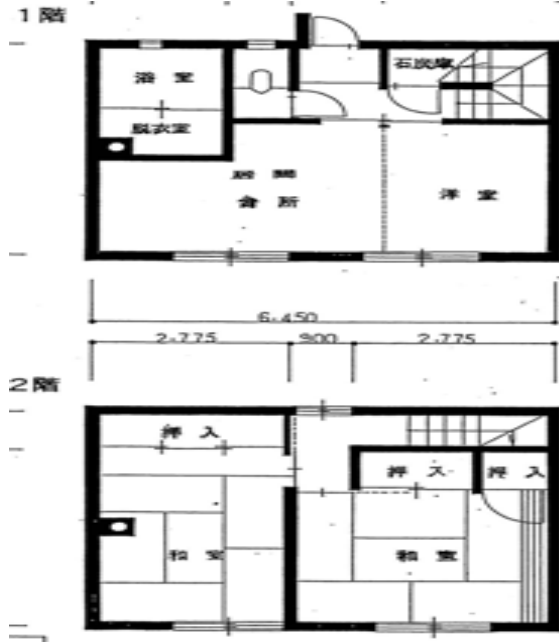
# 一般世帯向住宅 3DK

## 湖畔団地(支笏湖温泉番外地) ※単独住宅

8棟 32号

2階建 風呂付 エレベーターなし

竣工年 昭和53年  
面積 67.7m<sup>2</sup>



- |                   |   |
|-------------------|---|
| 1) 風呂             | ○ |
| 2) エレベーター         | × |
| 3) ガス給湯器          | × |
| 4) シャワー           | ○ |
| 5) 物置             | ○ |
| 6) カーテンレール        | × |
| 7) 共聴アンテナ         | ○ |
| 8) BS接続端子         | × |
| ※ 接続には入居者負担が必要です。 |   |
| 9) 照明器具及び灯油タンク    | × |
| 10) 駐車場           | ○ |
| 11) 24時間換気システム    | × |
| 12) プロパンガス使用      | ○ |
| 13) ストープ          | × |
| (煙突ストープ使用可)       |   |

学区：支笏湖小学校・千歳中学校

1. 入居資格：
  - ①千歳市内在住又は勤務場所のある方
  - ②単身者は
    - ・60歳以上の方
    - ・身体障害者手帳を持つ方（1級から4級）
    - ・精神障害者手帳（1級から3級）を持つ方
    - ・知的障害者療育手帳（A又はB判定）を持つ方
    - ・生活保護受給者
  - ③法律で定める収入基準を満たす方
  - ④市税などに滞納のない方
  - ⑤現在住宅にお困りの方（入居しようとする方全員に持ち家がないこと）
  - ⑥暴力団員でない方
2. 受付：入居資格に該当する方は市指定の申込書に記入する  
（添付書類及び持参するもの）
  - ①身体障害者手帳・精神障害者手帳・療育手帳
  - ②生活保護の証明等
3. 当選の場合：提出していただく書類
  - ①納税証明書（市役所第2庁舎1階1番窓口 金額300円）
  - ②所得を確認できるもの  
所得課税証明書等
  - ③家賃領収書（直近月の振込票・記帳後の通帳・家賃帳など）